

# Parque Aclara

Penco – Región del Bío Bío

dupla

CONFIDENCIAL

Diciembre 2022



Parque Aclara

CONFIDENCIAL

### 3. Propuesta Conceptual y Relato



# Parque Aclara



La idea del Parque Estero Penco nace de la **petición de la comunidad de contar con un parque** y el reconocimiento de la **importancia histórica y cultural del Estero**.

El **Parque Estero Penco de Aclara** busca ser una **pieza relevante** a lo largo de una **cadena de elementos** que ocurren a lo largo del Estero Penco, consolidando un **Circuito** que recorre **de Mar hasta los cerros de la Cordillera de la Costa**, ruta que actualmente es utilizada por la comunidad de Penco como espacio de recreación y contacto con el entorno natural..

El Parque Estero Penco de Aclara busca **consolidar la vocación de área de recreación en contacto con la naturaleza**, al mismo tiempo que se hace cargo del valor que le entrega la comunidad a la vegetación nativa, especialmente a la conservación del Queule, entregando un espacio **destinado a restauración ambiental**, que sirva para potenciar el desarrollo del **Queule**, y **restaurar ecológicamente la quebrada**. 3



# Parque Aclara

Masterplan\_ ¿Dónde esta Parque Aclara?





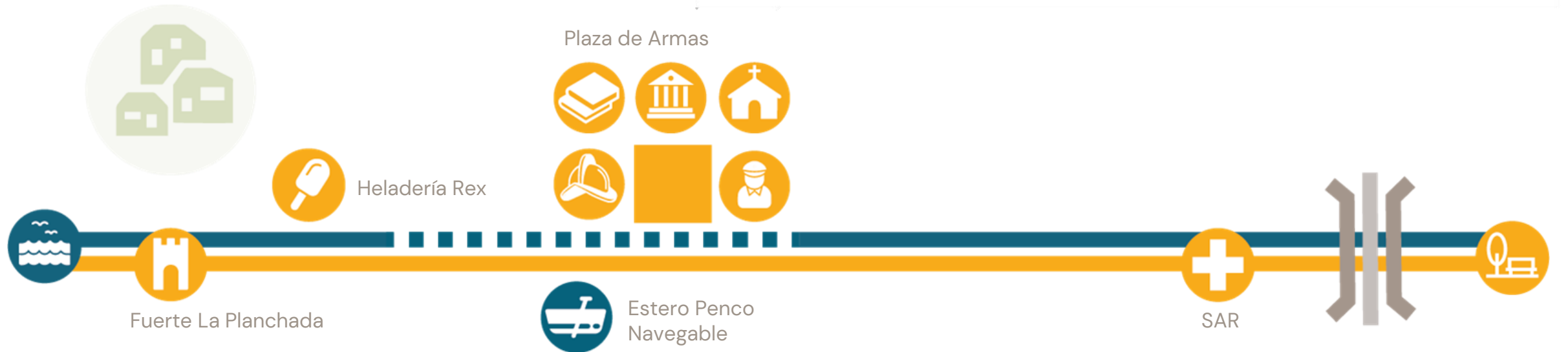
# Parque Aclara

## 1. Tramo Histórico \_ Playa Penco



Tramo Urbano / 0,0 – 1,2 km

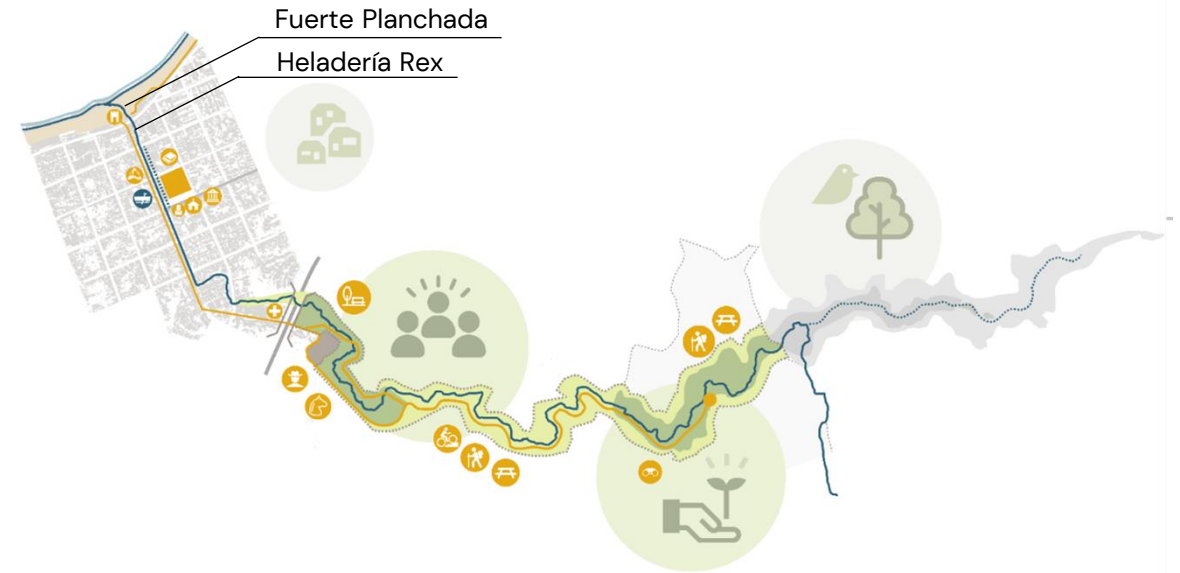
CONFIDENCIAL





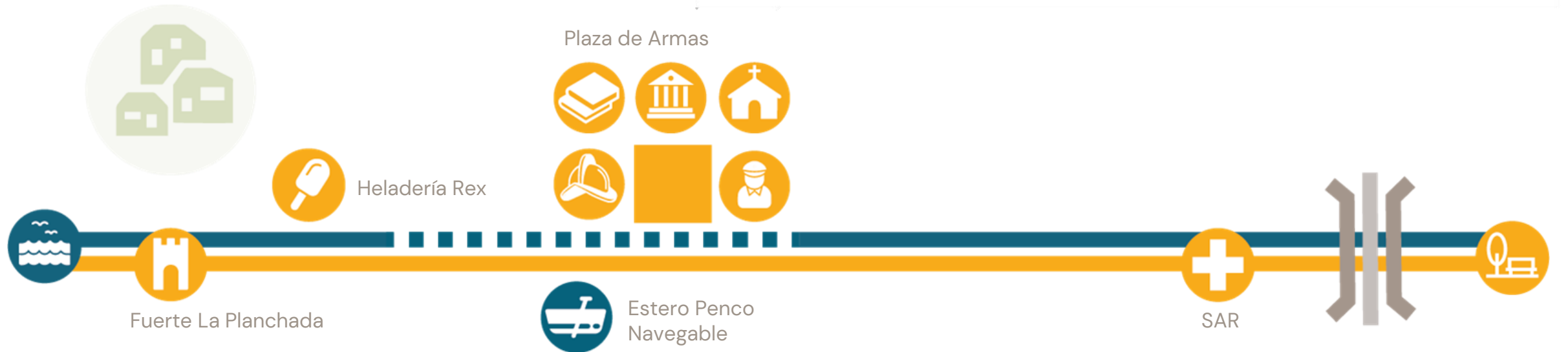
# Parque Aclara

## 1. Tramo Histórico \_ Fuerte Planchada



Tramo Urbano / 0,0 – 1,2 km

CONFIDENCIAL





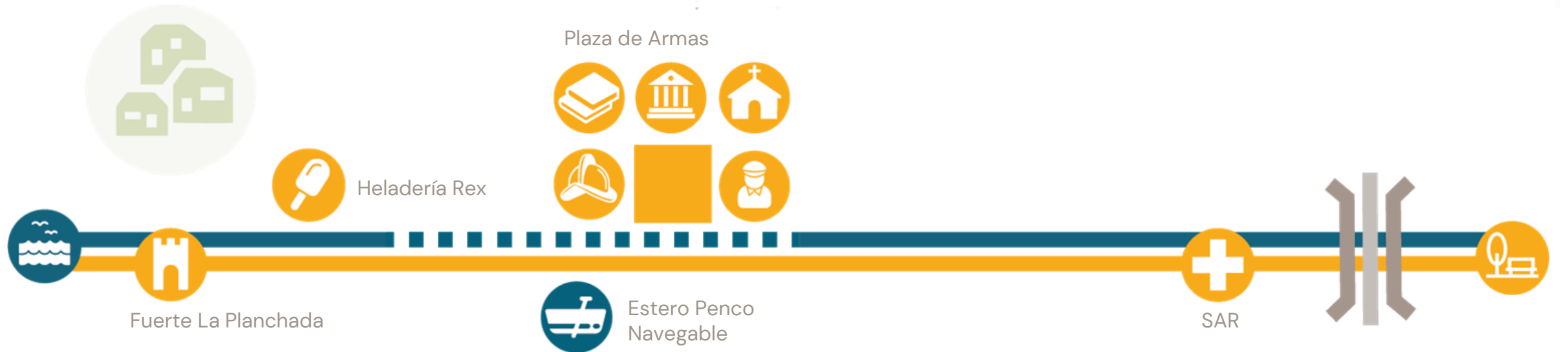
©

## A vibrant scene of a Venetian canal. In the foreground, a gondola with a red interior and black exterior is being rowed by a gondolier wearing a straw hat and a striped shirt. Several passengers are seated in the gondola. To the left, another gondola is partially visible. The canal is bordered by a paved walkway on the right, lined with a dense row of green bushes and tall, leafy trees. In the background, a small stone bridge spans the canal, and buildings with colorful awnings are visible on the left bank. The sky is clear and blue.

Estero Penco navegable



CONFIDENCIAL





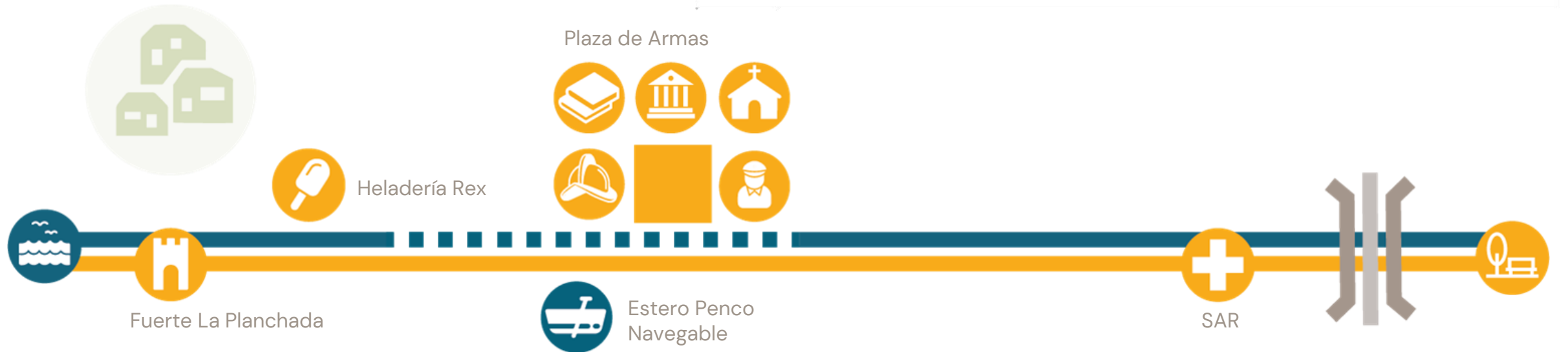
# Parque Aclara

## 1. Tramo Histórico \_ Plaza de Armas



Tramo Urbano / 0,0 – 1,2 km

CONFIDENCIAL





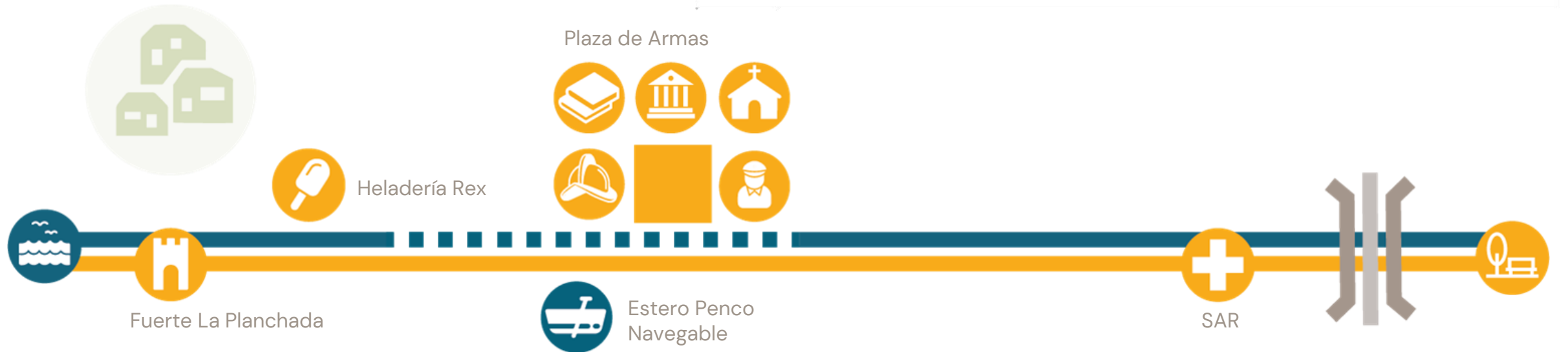
# Parque Aclara

## 1. Tramo Histórico \_ Escuela Básica, Colegio y Museo



Tramo Urbano / 0,0 – 1,2 km

CONFIDENCIAL





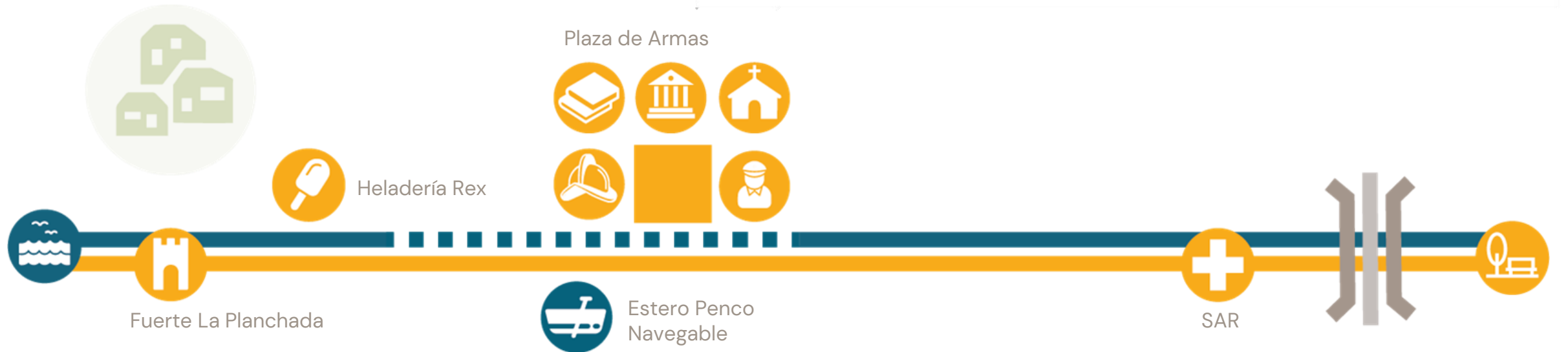
# Parque Aclara

## 1. Tramo Histórico \_ Municipalidad, Parroquia, Carabineros



Tramo Urbano / 0,0 – 1,2 km

CONFIDENCIAL





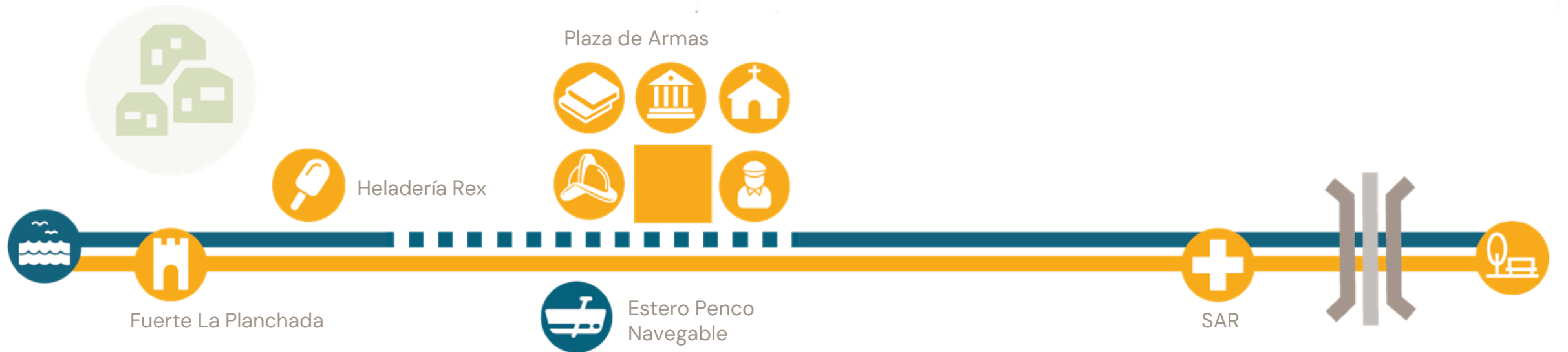
# Parque Aclara

## 1. Tramo Histórico \_ SAR



Tramo Urbano / 0,0 – 1,2 km

CONFIDENCIAL





# Parque Aclara

## 2. Parque Estero Penco



Acceso Parque + Club de Huasos / 1,2 – 1,6 km



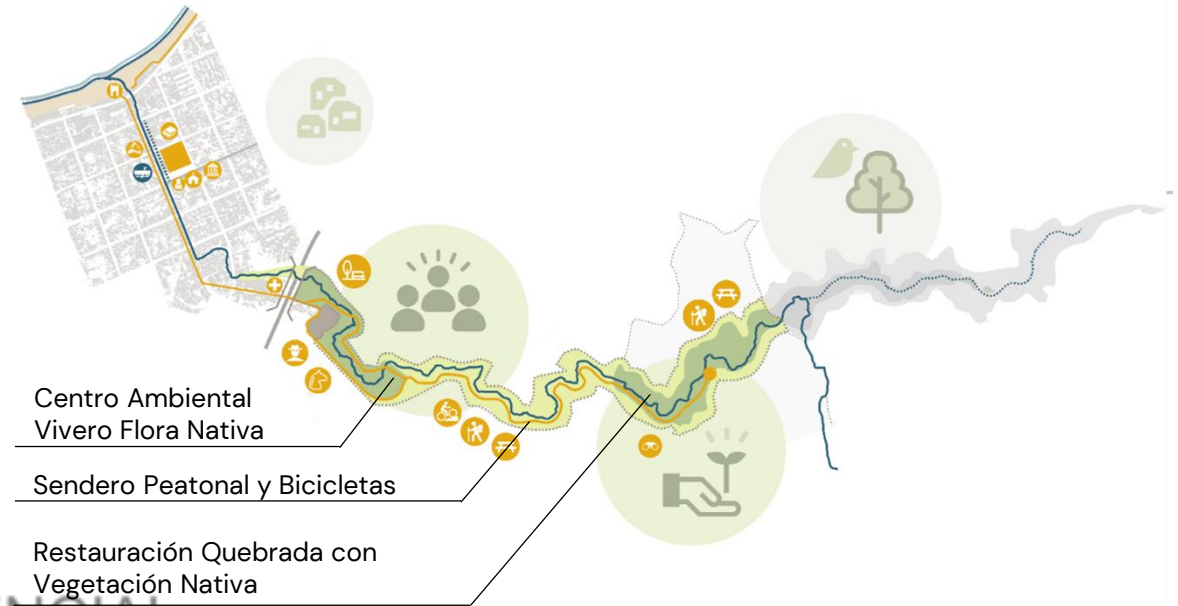
CONFIDENCIAL





Q

CONFIDENCIAL



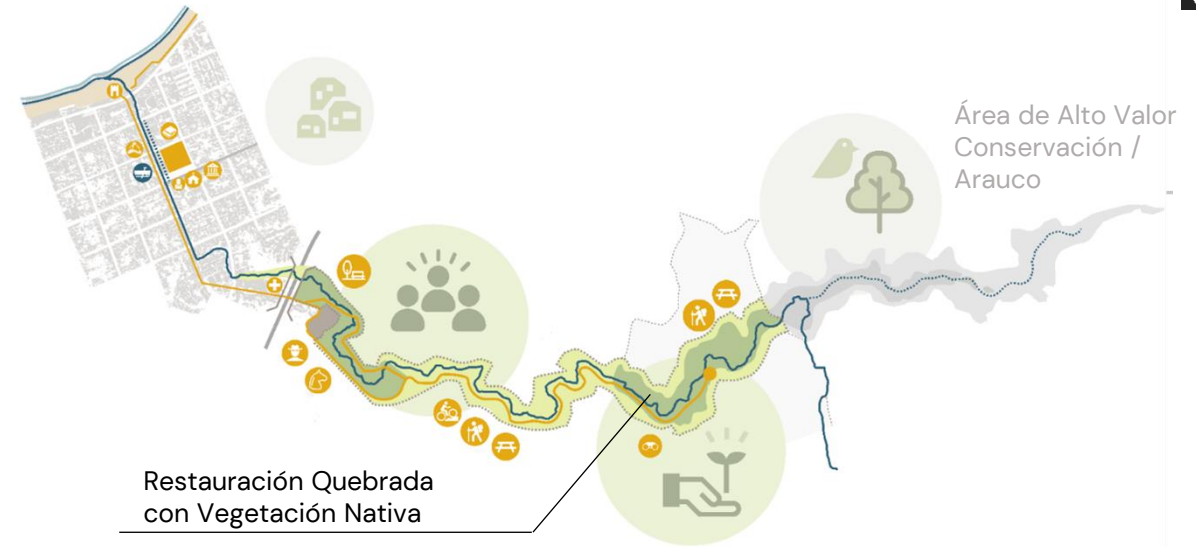


# Parque Aclara

## 3. Parque Estero Penco



Tramo Regeneración Ecológica / 1,6 – 3,3 km



CONFIDENCIAL





Parque Aclara

CONFIDENCIAL

## 4. Descripción de parque



# Parque Aclara





# Parque Aclara

## Etapas y escala territorial





Parque Aclara

CONFIDENCIAL

**5. Parque Aclara en Terreno Arauco**  
Etapa 1



# Parque Aclara

Límite Parque Aclara  
Etapa 1





# Parque Aclara

## Delimitación Zonas

### Parque Aclara / Zona Huasos

Dentro de un parque van a existir dos zonas, el Parque Aclara y la Zona del Club de Huasos, ya que ellos actualmente utilizan este terreno.

La idea es que estas dos zonas estén lo suficientemente integradas y separadas a la vez, para que ambas áreas puedan funcionar bien, y no que una área afecte al otra en el funcionamiento y mantención.





# Parque Aclara

## Franja Protección Estero

El Plan Regulador de Penco establece un área de protección al estero de 10 m a cada lado de su ribera.

Dada la idea de que Parque Aclara con interés ambiental y restauración con bosque nativo, la idea es realizar un mejoramiento de la vegetación con especies nativas, limpiar el estero, y contar con senderos peatonales con señalización educativa respecto a esta restauración.

Esto permite ir introduciendo desde el inicio del parque el concepto de mejoramiento ecológico de la quebrada.





# Parque Aclara

## Áreas de equipamiento Parque

Corresponde a áreas de menor pendiente, donde es posible construir equipamiento de parque. Se reconocen dos Zonas, la primera más recreativa y una segunda con un componente ambiental y educativo más importante :

### ZONA PARQUE 1

1. Zona de estacionamientos con 92 estacionamientos de autos y 2 buses, pequeña plaza de acceso frente a la portería, y portería.
1. Casa Abierta del Parque Aclara y del Proyecto Minero Aclara. Juegos de niños, Balos, Kioscos, mesas de picnic.
1. Zona Mirador, corresponde a un área plana con vista hacia el poniente y Zona de Huasos.
1. Zona Baja para una granja educativa y corral. (se puede revisar ese uso).

### ZONA PARQUE 2

1. Centro de Educación Ambiental y Vivero de reproducción del Queule. Sendero interpretativo de restauración estero, y sendero Interpretativo restauración bosque nativo.





# Parque Aclara

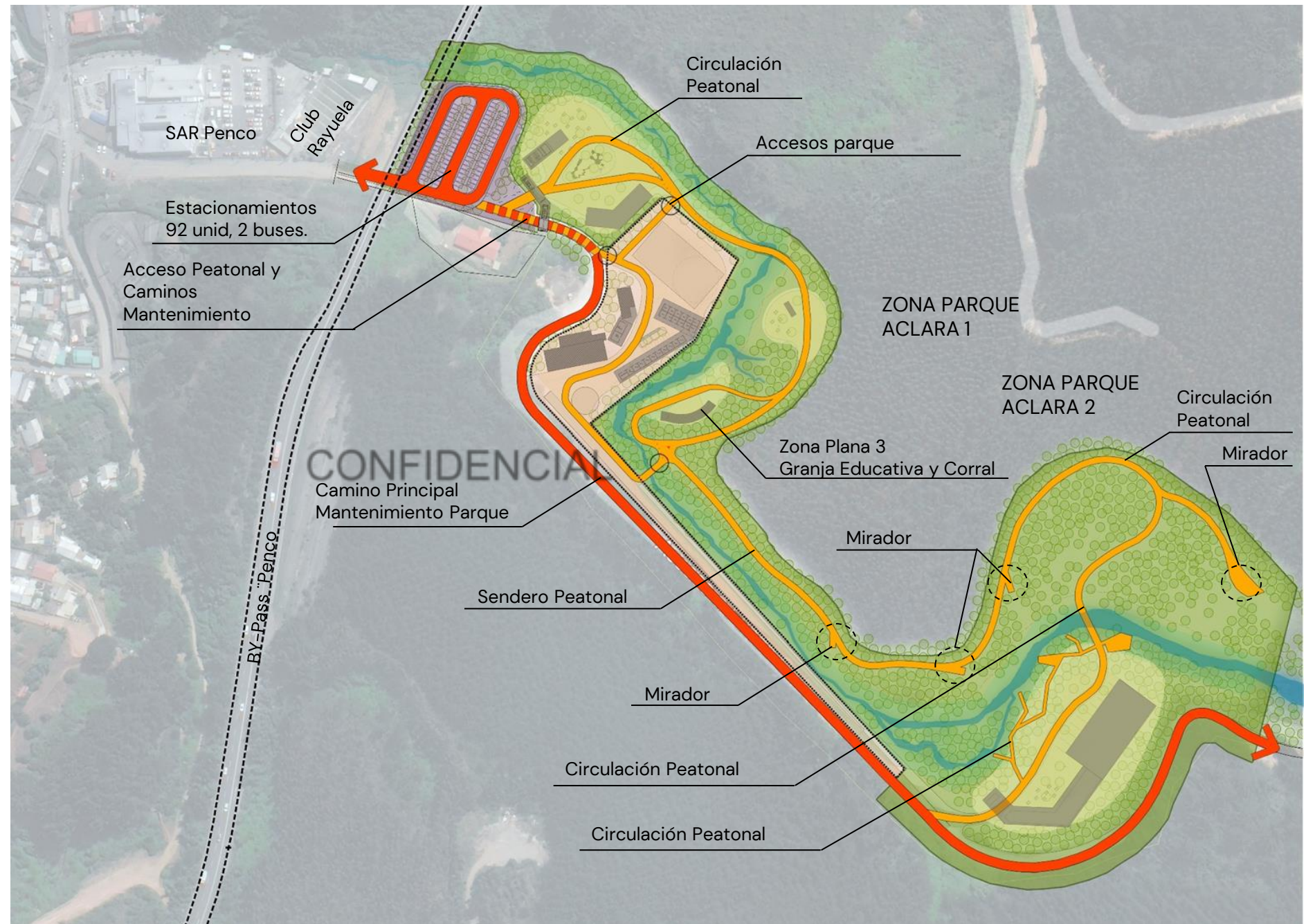
## Circulaciones

Se proponen dos escalas de circulaciones.

En Rojo: Circulación de mayor tamaño pensando en la circulación de autos de mantención (no de público general), y que sea el camino de acceso para llegar que están hacia el oriente del parque (actual terreno Aclara).

En Naranja: Circulaciones peatonales.

Algunas o parte de estas circulaciones peatonales tendrán un ancho mínimo de 3 m de tal forma de que sirvan para mantención, por ejemplo cuando el parque esté cerrado, para retiro de basura, acercar plantas para reforestar, etc. Eventualmente puede servir para vehículos menores de emergencia.





# Parque Aclara

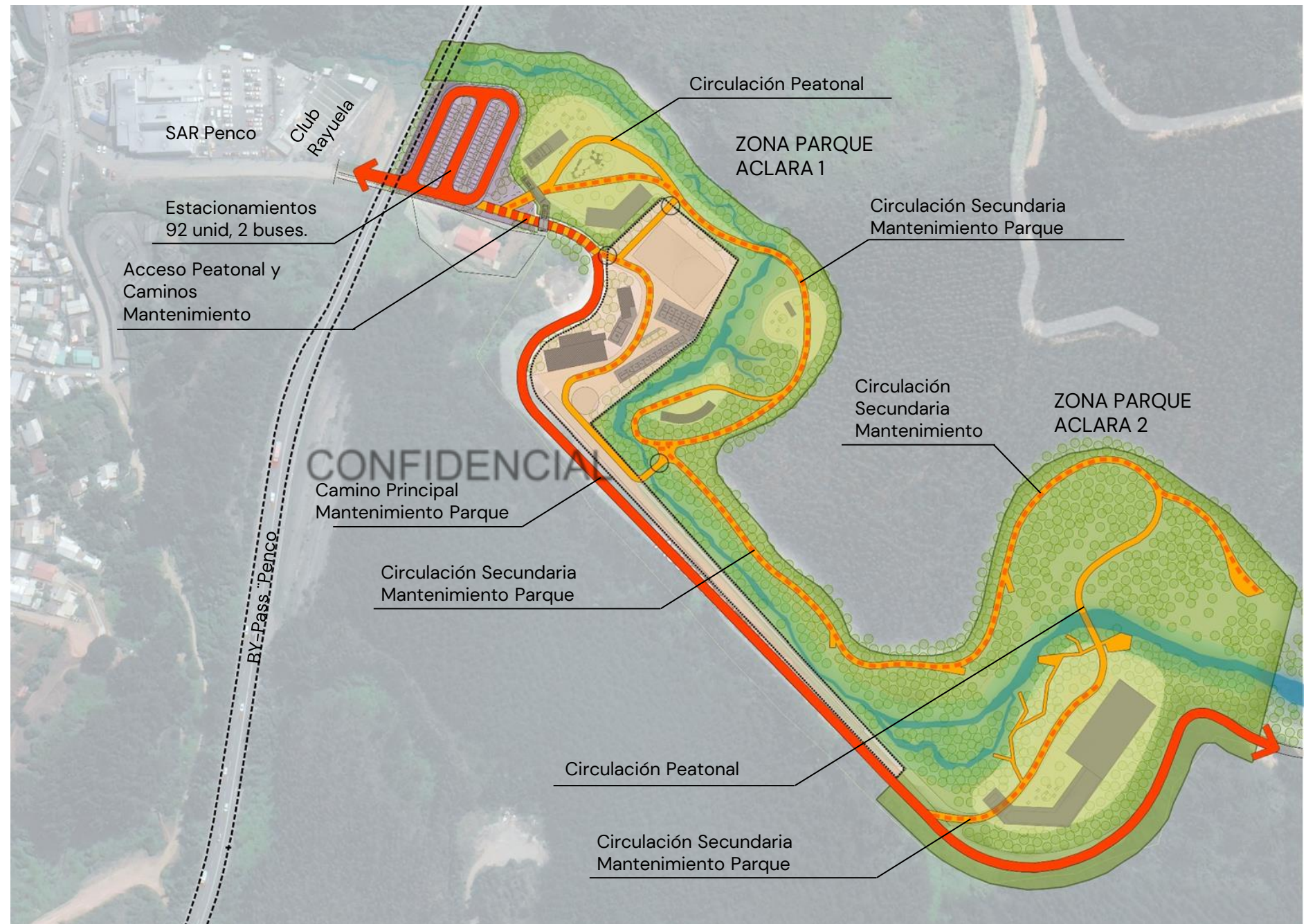
## Circulaciones

Se proponen dos escalas de circulaciones.

En Rojo: Circulación de mayor tamaño pensando en la circulación de autos de mantención (no de público general), y que sea el camino de acceso para llegar que están hacia el oriente del parque (actual terreno Aclara).

En Naranja: Circulaciones peatonales.

Algunas o parte de estas circulaciones peatonales tendrán un ancho mínimo de 3 m de tal forma de que sirvan para mantención, por ejemplo cuando el parque esté cerrado, para retiro de basura, acercar plantas para reforestar, etc. Eventualmente puede servir para vehículos menores de emergencia.





# Parque Aclara

## Programa





# Parque Aclara

## Programa





# Parque Aclara

## Programa





# Parque Aclara

## Programa





# Parque Aclara

## Programa





# Parque Aclara

Programa





# Parque Aclara

## Programa





# Parque Aclara

Programa





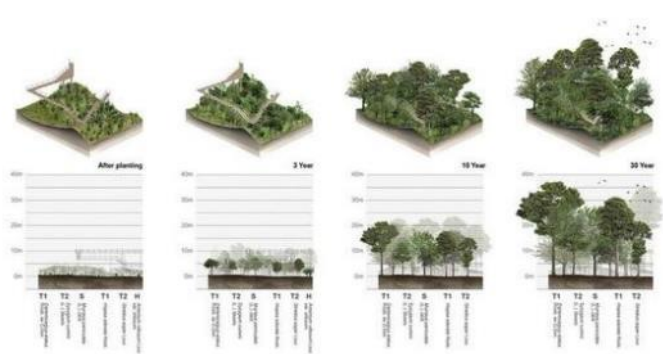
# Parque Aclara

## Programa





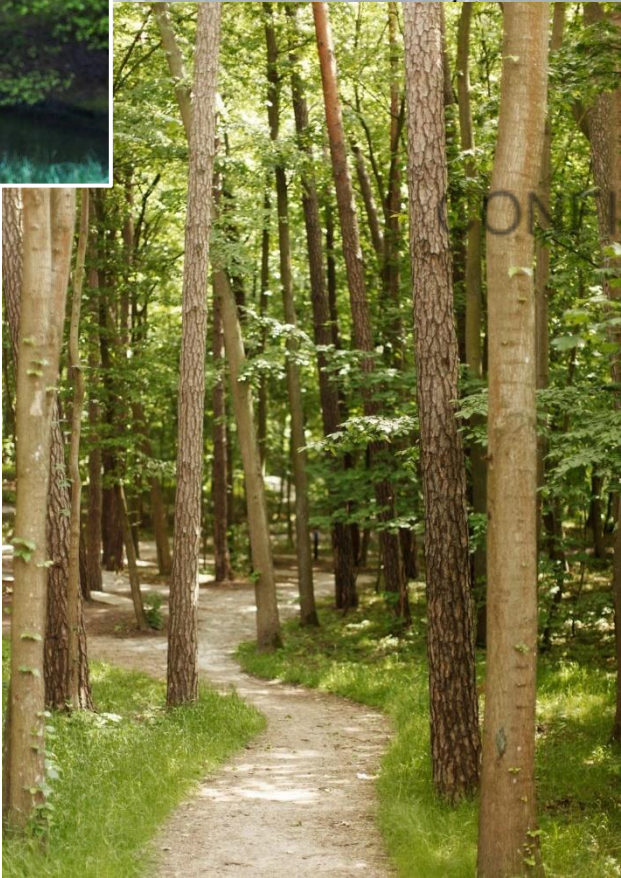
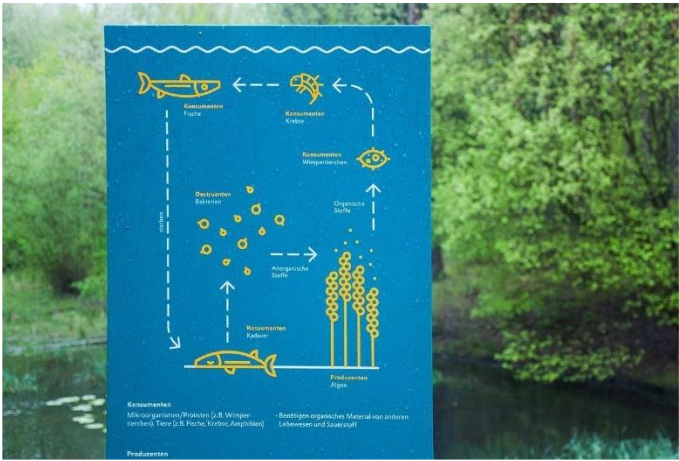
# Parque Aclara





# Parque Aclara

## Programa





¡Gracias!

dupla